

Tornado em Lins, SP, em 25/12/2008

O tornado observado na região de Lins, SP, em 25 de dezembro de 2008, de acordo com o testemunho de moradores à Defesa Civil da cidade, teve duração de cerca de 5 minutos. Na foto, à direita, o tornado aparece já tocando o solo às 19:51 h (horário de verão). Nesse intervalo de tempo, desceu da nuvem, tocou o chão, e logo desapareceu.

Este foi o segundo caso de um tornado no Estado de São Paulo registrado através de filmagem por um observador próximo à área do evento.

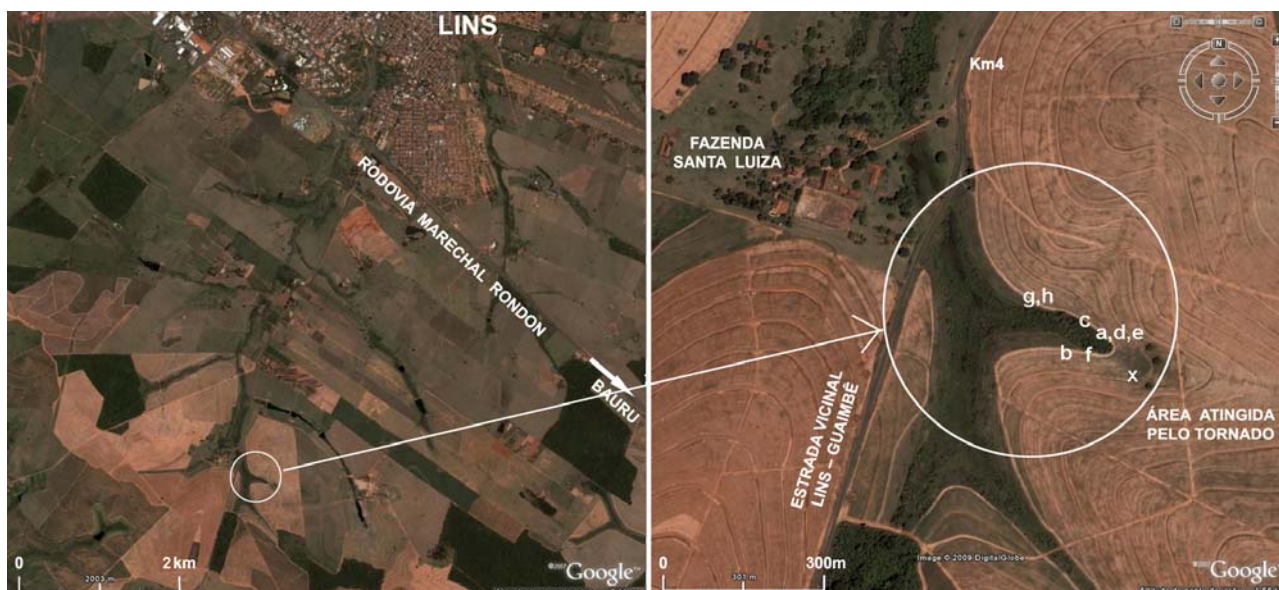
Em visita realizada em 07 de janeiro de 2009 à cidade, especialistas do IPMet puderam vistoriar a área atingida pelo tornado, situada em área rural a cerca de 6 km a sul-sudoeste do centro da cidade de Lins.

Imagem do tornado de Lins, SP, na tarde de 25 de dezembro de 2008, 19:51h (horário de verão).

Divulgação: Defesa Civil de Lins



Foi constatado que o tornado tocou o solo em terreno da Fazenda Santa Luiza, nas proximidades da sua sede, na rodovia Vicinal Lins-Guaimbê, km 4 (coordenadas: latitude 21° 43,8" S; longitude 49° 45,9" W). A figura abaixo mostra a área atingida pelo tornado de Lins, SP, na tarde de 25 de dezembro de 2008, a cerca de 6 km do centro da cidade. Na foto à direita, a área atingida pelo tornado na sede da Fazenda Santa Luiza é mostrada em detalhes.



Junto à sede da fazenda, foram verificados danos de pequena monta, como galhos de árvores quebrados e pequenas árvores arrancadas. Em um capão de árvores, nas proximidades, foram verificados os maiores danos: árvores de pequeno porte arrancadas pela raiz (a, b), dobradas ou bastante quebradas pelo vento (c, d, e, f), e árvores de porte médio com galhos partidos (g, h).



O terreno ao redor da porção de árvores, estava com plantação de feijão ainda pequena, e em função das chuvas acontecidas nos dias que sucederam à ocorrência do evento, eventuais marcas deixadas pelo tornado no solo não puderam ser observadas.

A foto, à direita (marcado com x no mapa), mostra a plantação de feijão existente na área atingida pelo tornado de Lins. Observar a árvore com galhos partidos pela ação dos ventos intensos que assolaram a região.



Não houve registro de uma trilha definida deixada no solo pelo tornado, entretanto, estima-se uma extensão de danos em área de cerca de 600 m com largura de 50-100 m.

Então, conforme os registros de danos verificados e de acordo com a classificação Fujita, o tornado pode ser considerado como da categoria fraco, de intensidade F0 – F1 (ventos até aproximadamente 130 km.h^{-1}).

Um morador da sede da Fazenda Santa Luiza, Sr. Mauro Romualdo Eugênio, que conduziu a visita, declarou ter observado granizo e chuva forte na área após a ocorrência do tornado.

Agradecemos a Defesa Civil de Lins, na pessoa da Sra Maria Elisa Nascimento Soares, pelo apoio durante a visita.